

家庭用蓄電システム

# POWER DEPO<sup>®</sup> R



施工や修理、製品に関する問い合わせ

 **0120-690-285**

受付時間：平日・土・日・祝 9:00～17:00 (大型連休時は除く)

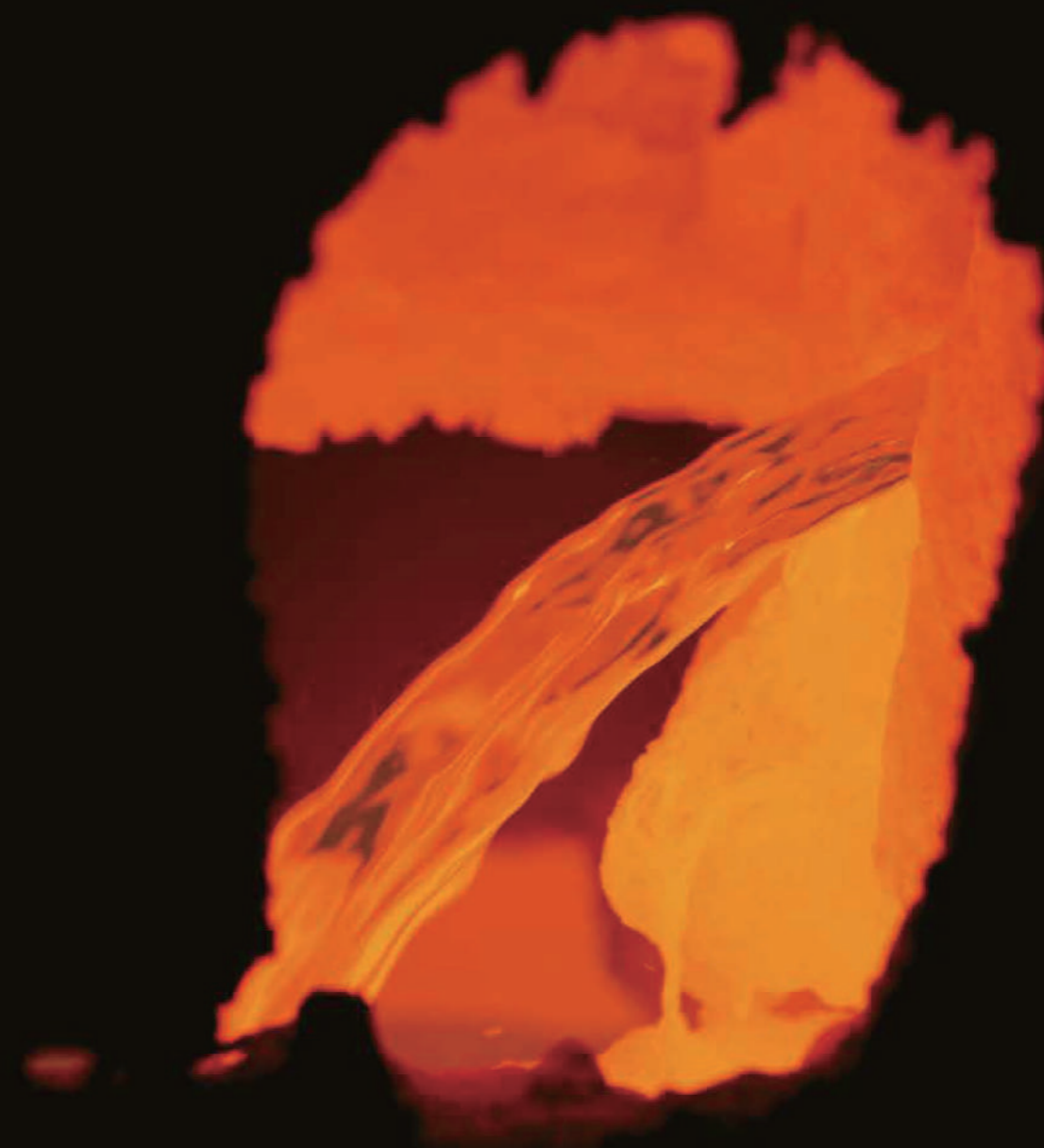
【販売元】

## 住友の歴史と技術力

私たち住友電工グループの歩みは、  
400年以上前にさかのぼる住友の銅事業から始まりました。

長年にわたり受け継がれてきた「ものづくりの技術」と、  
「妥協のない品質管理の積み重ね」が、現在の多様な事業を育て、  
世界約40カ国、約28万人のグローバル企業への成長につながっております。

長年、社会インフラを支えてきた  
“住友電工グループ”だからこそ実現できた蓄電システムを通じて、  
脱炭素社会の実現に貢献します。



## 電気をつくる、ためる、そなえる

太陽光発電により、電気を自宅でつくり、使う時代になりました。  
蓄電池を組み合わせたハイブリッドシステムは、お天気が悪くても、  
夜間でも、停電時でも電気を供給することができます。

POWER DEPO® Rは、蓄電池、太陽光発電と蓄電池の電気を変換する  
パワーコンディショナー、その他の機器を全てスリムなボディに  
集約したオールインワン設計の蓄電システムです。

オールインワンだから美しく、スリムなので狭いスペースにも設置できます。



## 家庭を支える確かな蓄電システム



POWER DEPO® Rm

7.7  
kWh

13.0  
kWh



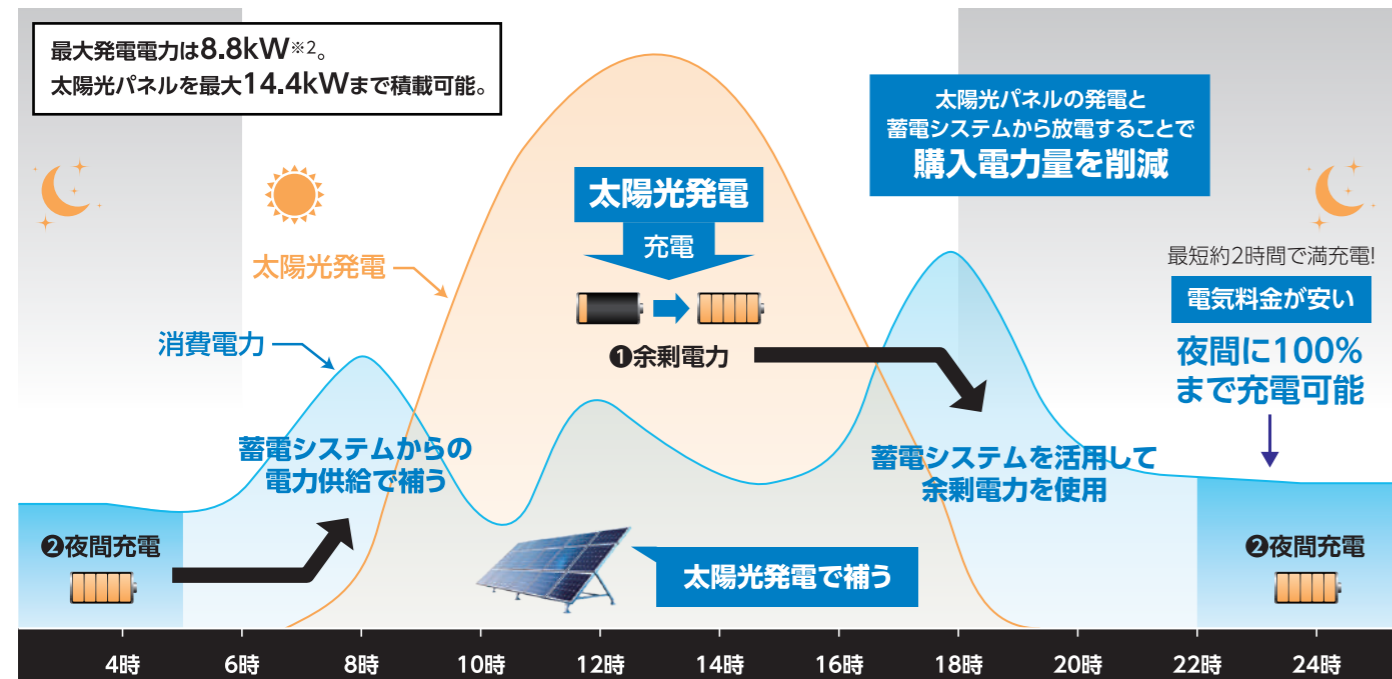
POWER DEPO® Rx

7.7kWhと13.0kWhの2つの容量から選べることで、  
家族構成や電力使用量、設置環境に合わせた  
最適な蓄電システムを選択可能

## 太陽光発電の電気を無駄なく使う

太陽光発電の余った電気は充電、足りない電気は蓄電池から供給、内蔵パワーコンディショナーが自動で最適制御するので、太陽光発電の電気をご家庭で無駄なく使って電気代を節約※1できます。蓄電池の容量はご家庭の電力使用量や太陽光パネル容量に合わせて、7.7kWh、13.0kWhから選択することができます。

### ■ 発電・消費電力パターン



※1: 電気代の削減を保证するものではありません。電気代の削減効果につきましては、ご契約中の電気料金プランやご使用状況により変動いたします。蓄電池から系統に電力を流さないようにならずに買電する場合があります。  
※2: 電池が満充電になった際は、最大6kWになります。

## ニーズに合わせた停電対策が可能

日常生活の電力使用量に応じて電池容量を選択でき、停電対策が可能です。停電時には、自動的に蓄電システムから電気が供給され、復旧後※1は自動で通常運転に戻るため、お客様による操作は不要です。

■ 使用家電想定例 (POWER DEPO® Rxが満充電の場合※2)

使用家電	0時	6時	12時	18時	24時	使用時間
液晶テレビ(55型)						10時間
シーリングライト(3台)						8時間
スマホ(4台)						4台
冷蔵庫(600L)						24時間
エアコン(15畳~23畳)						13時間
エアコン(7畳~10畳)						8時間
炊飯器						1回
IH調理器(1口使用)						1時間

## スマホモニター※3でお家の電気状況を把握

お使いのスマートフォンから専用WEBアドレスへ接続する※4ことで、お家の電気状況を「いつでも」「どこでも」確認できます。

- ① 売買電・充放電・消費・発電が一目瞭然
- ② 項目ごとの変化が分かりやすいグラフ表示
- ③ 直感的に操作できる画面
- ④ 蓄電システムの故障もエラー表示で確認可能
- ⑤ 初期費用・月額費用無料※5

※1: 停電発生時は、電力会社との協議に基づき、規定の時間内(約5分)で電力が復旧します。  
※2: 使用電力、使用時間は、新しい蓄電池満充電容量と各家電メーカーがJIS規格に準じて公表している消費電力量等より算出されます。  
※3: 仕様は予告なく変更される場合があります。  
※4: 蓄電池用リモコンと表示機器(スマートフォンのインターネット接続)が必要です。右記WEBブラウザで使用可能。Microsoft Edge、Google Chrome、Firefox、Safari  
※5: 設置から起算して15年間無料。保証期間終了後はご利用できません。



画面はイメージです。  
●数値は目安ですので電力量計の値や電力会社からの請求書の値と異なる場合があります。

## 暮らしに溶け込むデザイン



●設置画像はPOWER DEPO® Rxとなります。  
●画像内の男性モデルの身長は175cm想定です。

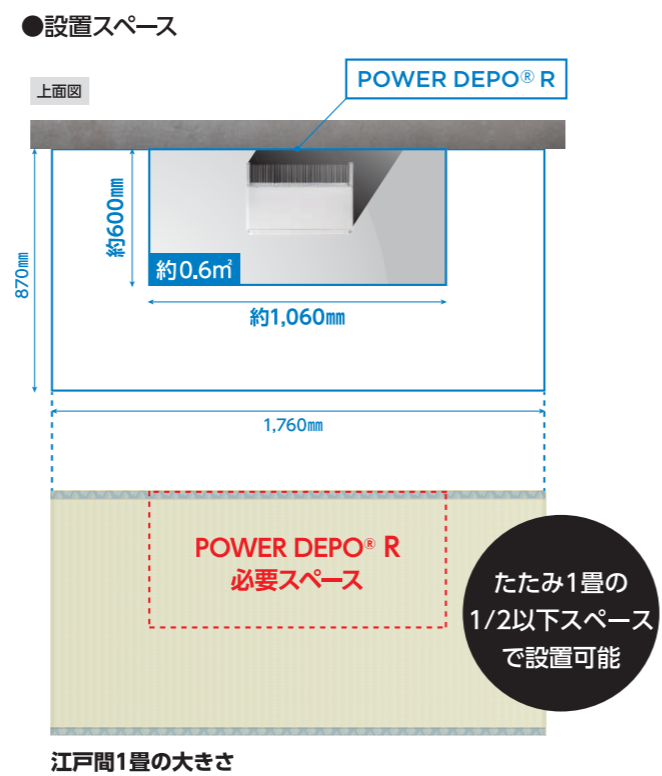
## シンプルで落ち着いた外観

シンプルで落ち着いたデザインを採用。  
どんな住環境にも調和し、景観に美しく溶け込みます。



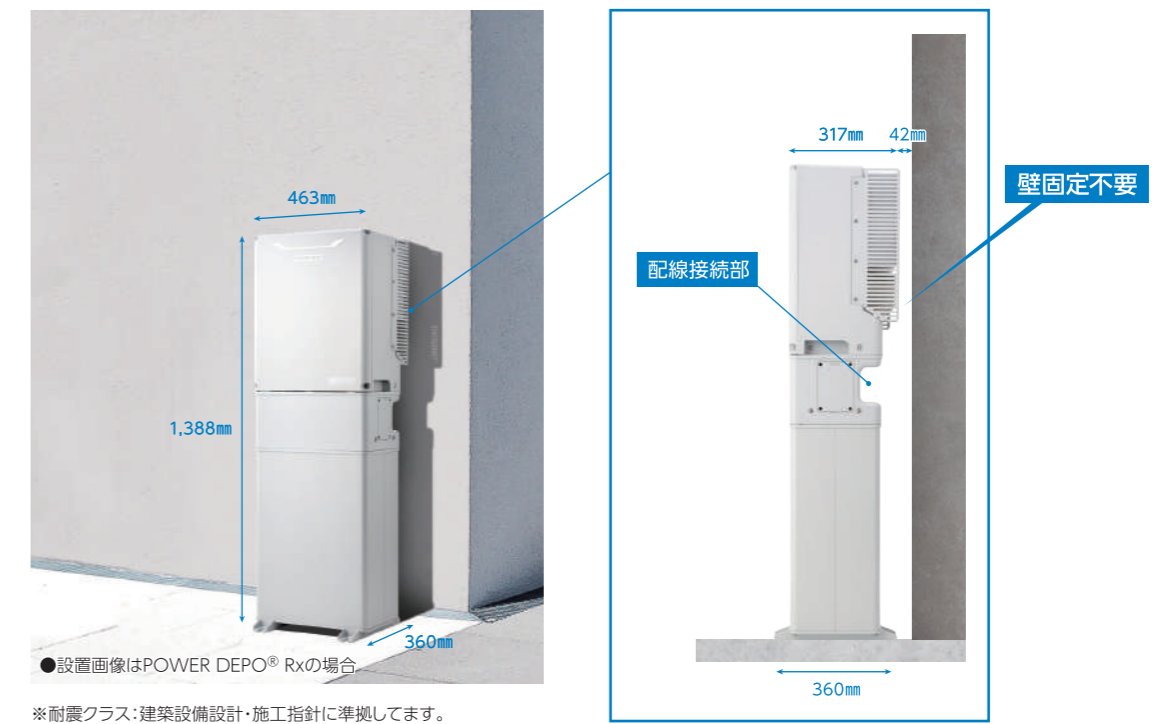
## 狭いスペースに設置可能

たたみ1畳の約40%程度のスペースがあれば、設置出来ます。



## 壁固定不要で見た目もすっきり

すべての機器を内蔵したオールインワン設計。壁への固定が不要なため、家の断熱構造を損なう心配もありません。  
配線が後ろに隠れるので見た目もすっきりします。

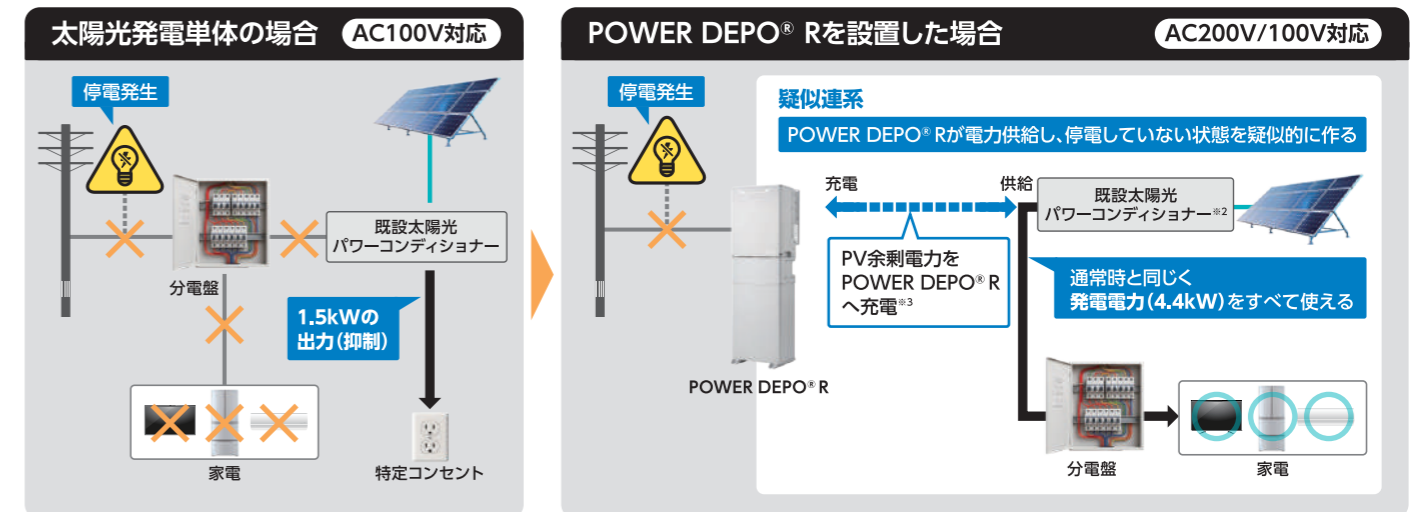


住まいの条件にマッチしやすい仕様



## 停電時でも内蔵パワーコンディショナーと、併設している太陽光パワーコンディショナーの発電を最大限活用可能※1

停電時でも併設している太陽光パワーコンディショナー※2の発電を最大化出来るため、同時に多くの家電を使うことが出来ます。また余った発電電力は蓄電池に充電可能です。

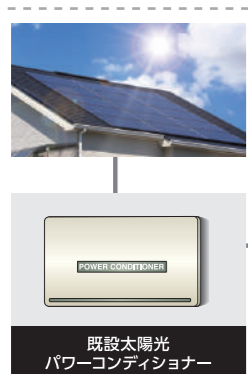


## 1台で単機能タイプ・ハイブリッドタイプの選択可能 特許出願中➡

1台で単機能タイプとハイブリッドタイプのどちらにも使えます。設置後も配線等を変更することで、単機能タイプからハイブリッドタイプへ切り替えることが可能※1です。

### 併設している太陽光パワーコンディショナーを活用できる単機能タイプ※2

- 太陽光パネルを設置済みで太陽光パワーコンディショナーの保証が残っている
- 蓄電システムのみ設置したい



太陽光パワーコンディショナーの保証が切れたり、故障した場合は

タイプ変更も可能



太陽光パワーコンディショナーを有効活用

### 内蔵パワーコンディショナーを利用するハイブリッドタイプ

- 太陽光パワーコンディショナーを交換したい
- 太陽光パネルと蓄電システムを同時に新設したい



## 臨海地域、寒冷地に設置可能

海岸線から最小300m以上(瀬戸内海は100m以上)離れた場所※4であれば屋外に設置しても機器保証※5の対象となります。さらに沖縄本島にも設置出来ます※6。また、-20℃の環境でも充放電※7するため、寒冷地への設置も可能となります。

### ●海の近くでも故障しにくい設計



### ●寒冷地対応



※1:単機能タイプからハイブリッドタイプに切り替える場合、販売店へご連絡ください。  
 ※2:併設設置する場合、POWER DEPO® Rxの場合は太陽光パワーコンディショナーは5.6kW以下の出力仕様の機器に限ります。POWER DEPO® Rmの場合は4.0kW以下の出力仕様の機器に限ります。また、別途オプション品(発電計測用CTセンサー、CTセンサーケーブル)が必要になります。

※1:併設設置する場合、POWER DEPO® Rxの場合は太陽光パワーコンディショナーは5.6kW以下の出力仕様の機器に限ります。POWER DEPO® Rmの場合は4.0kW以下の出力仕様の機器に限ります。また、別途オプション品(発電計測用CTセンサー、CTセンサーケーブル)が必要になります。  
 ※2:疑似連系可能な太陽光パワーコンディショナーは接続検証リストに追記された機器のみになります。冬季等の低温時は、蓄電池保護のため充電抑制し、停電時の場合はパワーコンディショナーの発電が停止する可能性があります。寒冷地ではハイブリッドタイプでの運用を推奨します。尚、低温時では、疑似連系動作ができません。

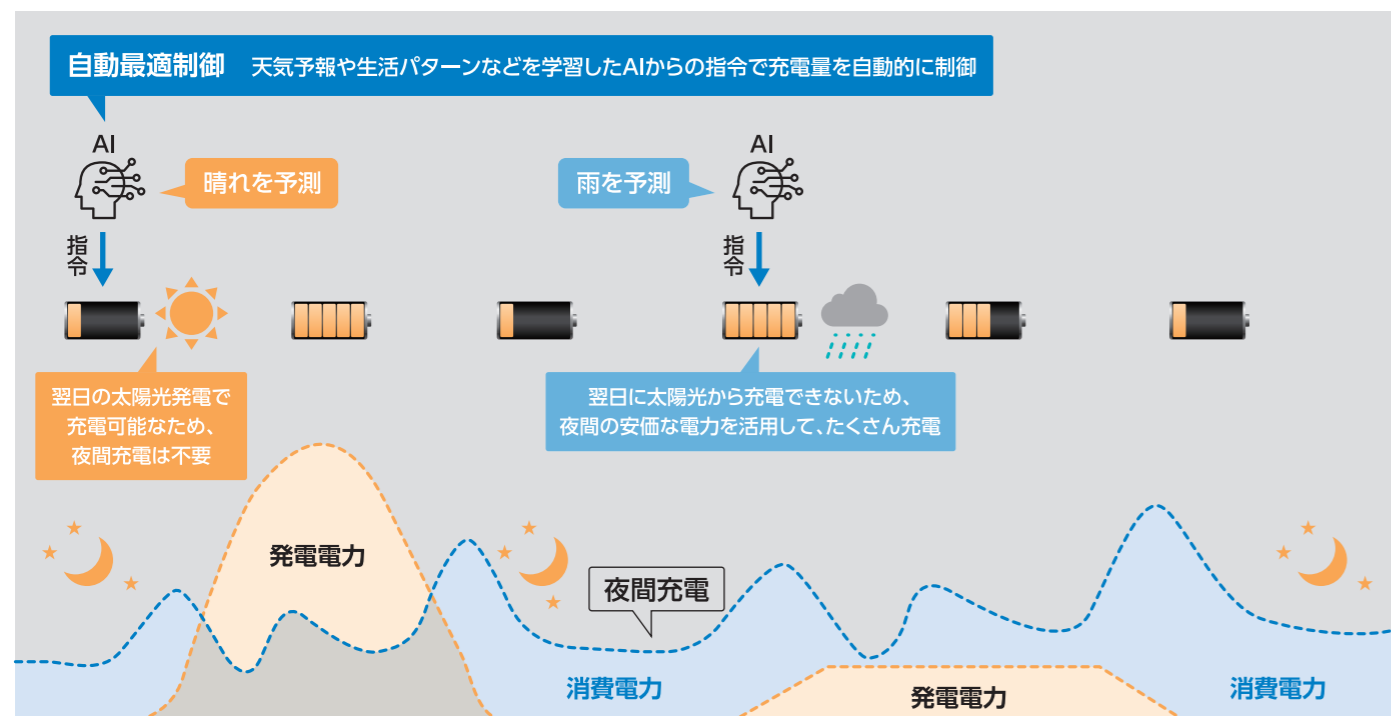
※3:蓄電池に充電可能な空き容量がある場合。  
 ※4:潮風が直接あたらない場所。  
 ※5:メーカー保証内容は取扱説明書の保証規定をご確認ください。  
 ※6:離島には設置できません。  
 ※7:本体に内蔵された温度センサー計測値。周囲温度により、電池充放電電力を抑制する場合があります。



## AI制御で、賢く電気を蓄える

### 夜間の充電量を自動調整

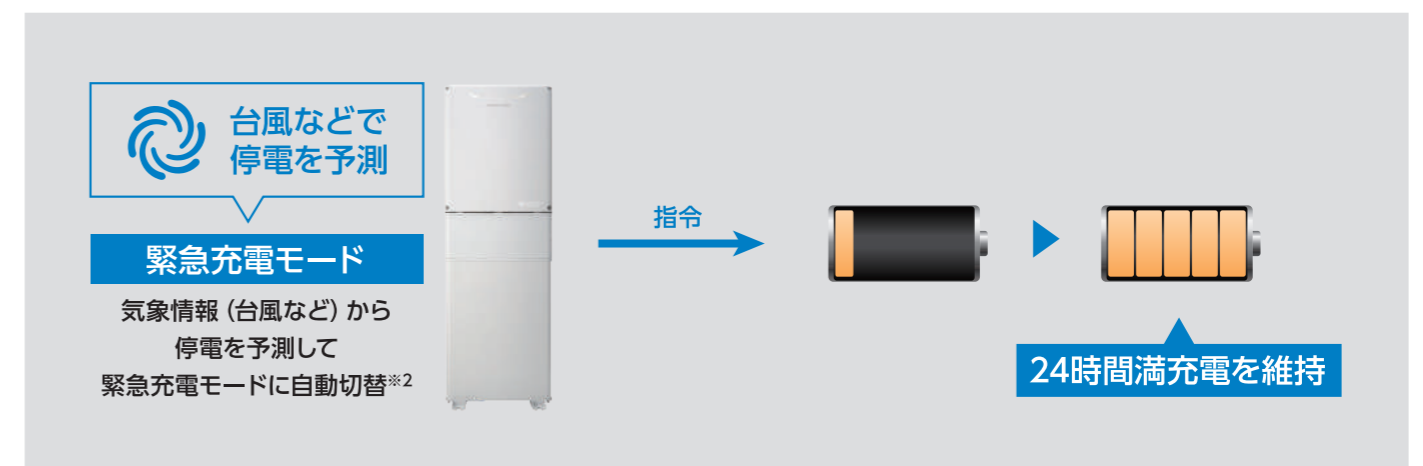
翌日の天気予報と、ご家庭の過去の発電電力、消費電力のデータをAIが判断して夜間の充電量を制御します※1。  
日中よりも電気料金が割安な夜間の時間帯に充電量を自動で調整し、電気代削減効果を最大化します※2。



※1: AI制御サービスを実施するにはインターネット回線が必要になります。インターネット回線接続費用は、別途お客様負担となります。  
尚、インターネット接続が切れた場合、本機能はご使用出来ません。  
※2: 本機能は、経済性の向上を保証するものではありません。また、ご契約の電力プランによって効果は異なります。  
※3: AI制御サービスの有効/無効設定はユーザにて変更可能です。

### 停電に備えて緊急充電モード自動切替

台風などの自然災害が予測される際には、蓄電システムが気象庁の情報（暴風警報、大雪警報等）をもとに緊急充電モードへ切り替わり、蓄電容量を100%まで充電します。  
停電時には、自動的に蓄電システムから電気が供給され、復旧後は自動で通常運転に戻る※1ため、お客様による操作は不要です。  
お客様は追加操作の必要がなく、万一の停電時にも安心して電気を使用できる状態を確保できます。



万一の停電時にも安心して電気を使用できる状態を確保

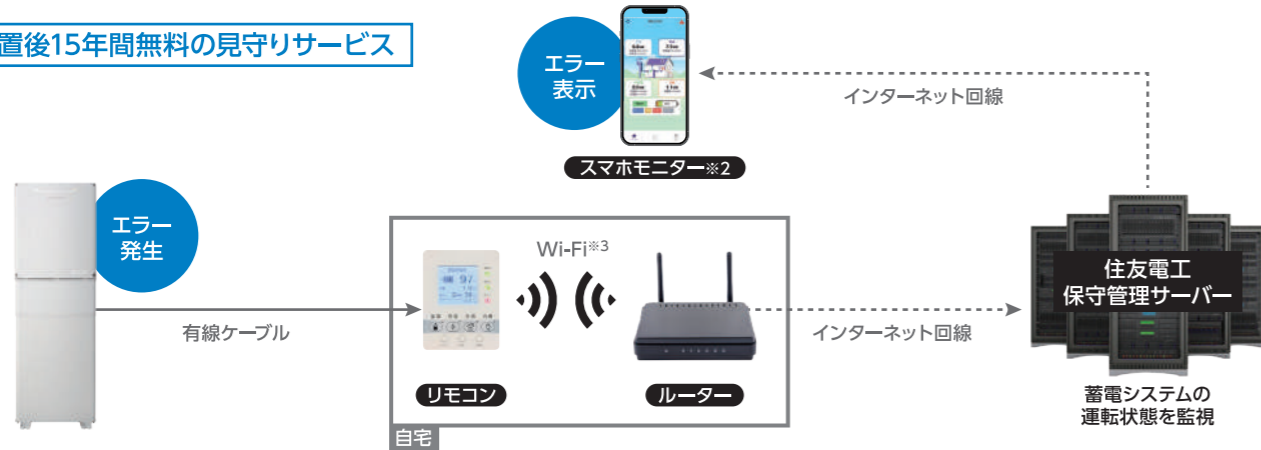
※1: 停電発生時は、電力会社との協議に基づき、規定の時間内（約5分）で電力が復旧します。  
※2: 緊急充電の有効/無効はユーザにて変更可能です。

# 安心・便利な充実のアフターサービス

## 安心の見守りサービス※1

本製品の稼働状況をインターネットを介して取得し、故障時には遠隔で本製品の動作情報を収集することで、原因特定と対処に役立てるサービスです。また、本製品にエラーの発生がある場合、スマホモニターにて確認できます。収集・保管するデータは、製品の保守および品質改善の目的にのみ使用し、適切に管理いたします。

### 設置後15年間無料の見守りサービス



## 万一の故障時もオンサイトでの迅速修理・復旧が可能

万一の故障が発生した場合に備え、コールセンター(土日祝対応可※4)を設置し迅速かつ確かな対応を実現。全国19か所に配置されたサービス拠点からメンテナンス対応を実施します。該当ユニットのみを交換して修理が完了するため、現地での作業時間を最小限に抑えることができます。

ユニット毎に交換可能  
修理時間を大幅に短縮!

- パワーコンディショナー
- BMS
- 蓄電池

**コールセンター**

- 事情把握
- 情報展開
- 土日祝日対応

**メンテナンス対応**

- サービス拠点を19か所に配置
- 故障部位特定
- ユニット交換

## 高安全性、長寿命のリチウムイオン電池を採用※5

熱安定性に優れ、長寿命を特長とする、リン酸鉄リチウムイオン電池を採用し、安全性と耐久性を両立。厳格な品質管理のもとで製造され、長期間にわたり安心してご使用いただける蓄電システムです。

セル期待寿命  
サイクル数 **11,000** サイクル※6

設置画像は  
POWER DEPO® Rmとなります。

※1: ブロードバンドルーター、インターネット回線接続費用は、別途お客様負担となります。  
 ※2: スマホモニターを使用するには蓄電池用リモコンと表示機器(スマートフォン等)のインターネット接続が必須となります。また、設置から起算して15年間無料のサービスです。  
 ※3: Wi-Fiは、米国Wi-Fi Allianceの商標または登録商標です。  
 ※4: 受付時間: 9:00~17:00 (大型連休は除く。)

※5: 本製品は15年経過後もご使用いただけますが電池が著しく劣化した場合には、蓄電池としての機能は停止し、太陽光発電のパワーコンディショナー機能のみご使用いただけます。  
 ※6: 電池メーカーが定めた条件下でのセル単体の期待寿命であり、保証値とは異なります。保証内容については右記をご確認ください。

POWER DEPO® R 製品仕様		
型番	PDR-5900S01A-M	PDR-5900S01A-X
システムタイプ		
蓄電池	公称容量	7.7kWh
	初期実効容量 (JIS C 4413による)	7.3kWh
太陽光発電	MPPT回路数	4回路
	電圧範囲	45~450V
	起動 / 停止電圧	60V / 45V
	短絡電流上限	19.0A / 1回路
	最大動作電流	15.5A / 1回路
	最大発電電力	2.2kW / 1回路
	最大発電電力 合計	8.8kW / 4回路
	過積載	3.6kW / 1回路
	過積載 合計	14.4kW / 4回路
	定格出力※1	5.9kVA
系統連系	定格出力(蓄電池のみ)	4.0kVA
	逆電力検出用CT	内蔵
自立出力	定格出力	6.0kVA
	定格出力(蓄電池のみ)	4.0kVA
対応負荷容量		
防塵防水		
パワーコンディショナー・蓄電池構成		
動作温度		
本体の設置が可能な海岸線からの距離※2	沖縄	300m以上
	北海道・東北の日本海側	700m以上
	上記以外(離島を除く)	300m以上(瀬戸内海は100m以上で設置可)
サイズ		
重量 (パワーコンディショナー部: 約50kg)		約123kg
騒音		最大40dB※3

リモコン 製品仕様		
型番	RCS-5900S01A	
環境	動作温度	液晶(バックライト有り)、タッチパネル
	設置場所	周囲温度 -10℃~40℃
構造	外形寸法	屋内
	重量	W100×H130×D21mm
外部通信	通信機能	約175g (取付け部材を含む)
	通信プロトコル	無線LAN (IEEE802b/g/n) 2.4GHz
		ECHONET Lite (Ver.1.14、APPENDIX Release R.2) ※4
メーカー希望小売価格 (税別価格)		3,100,000円
		4,980,000円

15年  
保証

※機器保証については、正常なご使用状態で、万一以下の保証期間中に故障した場合、当社の選択により故障箇所を修理、または代品の提供をさせていただきます。保証内容の詳細は販売店にお問い合わせください。  
 長期保証書発行には、当社が認定した施工ID取得者による施工、および長期保証申請システムによる保証申請実施が必要です。長期保証申請がない場合は保証が適応されません。

- **機器保証**  
蓄電システム本体の無償修理の保証期間は製品設置完了日より15年間。または初期実効容量 (POWER DEPO® Rmは7.3kWh、POWER DEPO® Rxは12.3kWh) の50%まで蓄電容量が低下した時点のいずれか早い方と致します。(リモコンの無償修理の保証期間は製品設置完了日より2年間です。)
- **容量保証**  
正常なご使用状態で、万一製品設置完了日から15年以内に蓄電システムの蓄電容量が初期実効容量の60%を下回った場合は、当社の選択により無償で修理等致します。ただし、電池の直流積算放電容量が規定値以上の場合はこの限りではありません。規定値はPOWER DEPO® Rmが31.8MWh、POWER DEPO® Rxが53.9MWhです。尚、蓄電システムの容量の確認に伴う費用はご負担いただけますが、確認の結果、無償での修理等の対象となる場合、当該費用は当社にて負担致します。

### ⚠️ 安全に関するご注意

ご使用前に (すぐにご使用を始めたい場合でも設置工事完了後すみやかに)、取扱説明書をよくお読みの上、正しくお使いください。

- ⚠️ 警告** 「死亡、又は重傷を負う恐れがある」内容です。

  - 取付工事・修理・移動・再設置はお買い上げの販売店にご依頼ください。
  - 本システムを廃棄する場合は、販売店へ必ず連絡してください。一般ゴミとして廃棄した場合、破裂・発火の恐れがあります。
  - 分解、改造をしないでください。また、本体フロントパネル等のカバーを開けないでください。感電、やけど、火災の恐れがあります。
  - 本製品は無停電電源装置 (UPS) ではないため、生命にかかわる機器や途中で電源が切れると困る家電製品を使用する場合、蓄電池と機器の間に無停電電源装置をご使用ください。
  - 電気製品のスパークが、漏れたガスや引火物などに引火する恐れがあります。
  - 災害などにより蓄電システム本体が浸水、水没、変形、破損、転倒などした場合、本製品に近づかないでください。
  - 埋込型心臓ペースメーカーおよび埋込型除細動器 (ICD) を使用している方は、運転中の本製品に近づかないでください。

**⚠️ 注意** 「障害を負う、又は財産に損害を受ける恐れがある」内容です。

  - アルコールやシンナーなどの薬品を含んだ布で拭いたりしないでください。変色の原因となります。
  - 濡れた手で触れたり、濡れた布で拭いたりしないでください。感電の原因となる可能性があります。
  - 停電時に電力の負荷が大きい家電を使用しないでください。

※1: 力率0.95の場合、5.6kW出力  
 ※2: 潮風があたらない場合。  
 ※3: A特性、装置正面1m、25℃時。

※4: ECHONET、ECHONET Liteは、一般社団法人エコーネットコンソーシアムの商標または登録商標です。  
 ※5: POWER DEPO®は、住友電気工業株式会社の商標または登録商標です。