

柔軟

端末加工  
容易

環境配慮

RoHS  
対応

# 600V EM-SF・CC

## スーパーフレックスケーブル

関連法規・規格

電気設備技術基準

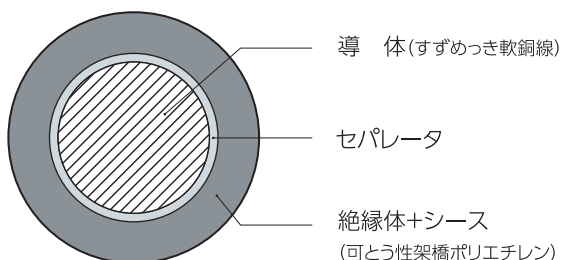
### ■ 特性

- 定格電圧：600V
- 用途：データセンターの非常用電源周りの配線や蓄電システム内など狭小箇所の低圧ケーブル配線に使用される
- シース色：黒
- 特徴：ハロゲンフリー・低発煙性・耐熱性・耐寒性・可とう性架橋ポリエチレンを絶縁・シース材料とする柔軟性に優れており、狭小箇所への配線、システムの小型化に最適

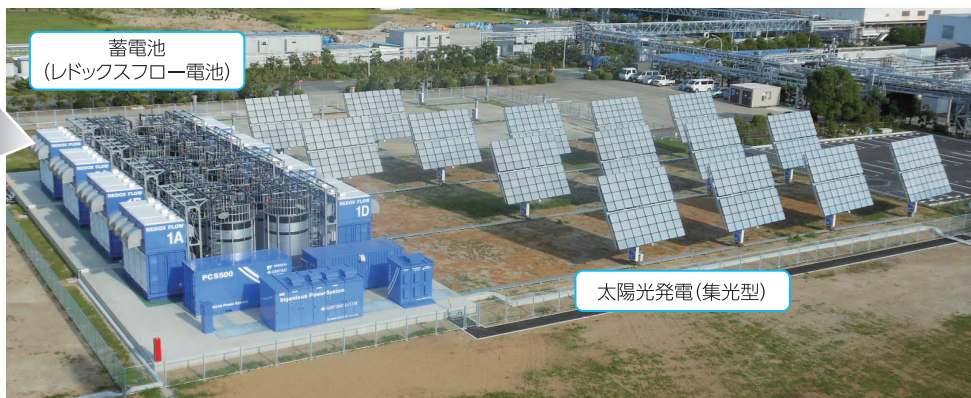
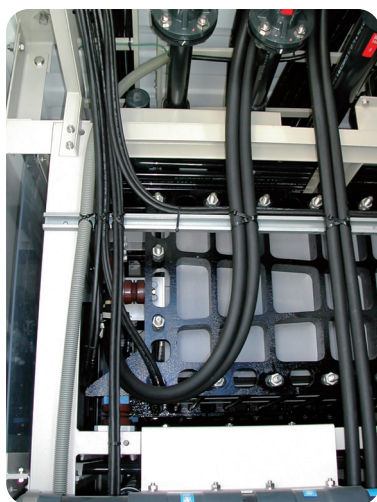
許容曲げ半径

仕上外径×4

### ■ 構造図



### ■ 使用例



住友電工 横浜製作所での使用例

### ■ 600V EM-SF・CC 構造表

導 体			絶縁体 厚さ mm	シース 厚さ mm	仕上外径 約mm	概算重量 kg/km	最大導体抵抗 (20°C) Ω/km	試験電圧 V・1分	最小絶縁抵抗 MQ・km
公称断面積 mm <sup>2</sup>	構 成 本/mm	外 径 約mm							
150	27/34/0.45	18.7	2.0	1.6	24	1650	0.136	3000	30
200	37/34/0.45	21.2	2.5	1.8	28	2260	0.0993	3000	15
250	37/42/0.45	23.6	2.5	1.8	30	2730	0.0803	3000	15
325	37/55/0.45	27.0	2.5	2.0	34	3520	0.0614	3500	15