

2025年4月3日  
住友電気工業株式会社

**大阪・関西万博 最寄り駅 Osaka Metro 夢洲駅に  
新広告「技術がある。今日もつながる。」を掲出**

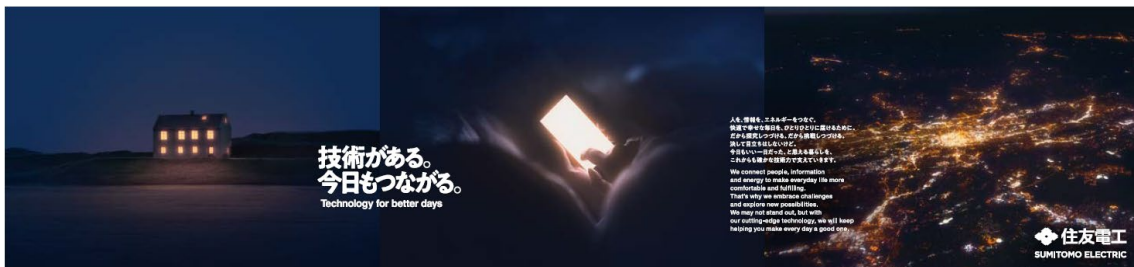
住友電気工業株式会社（本社：大阪市中央区、社長：井上 治、以下「当社」）は、4月13日から開幕する大阪・関西万博の最寄り駅 Osaka Metro 中央線 夢洲駅に、新広告「技術がある。今日もつながる。」を掲出しました。

当社は、環境エネルギー、情報通信、自動車、エレクトロニクス、産業素材の5つの事業分野において、「つなぐ・ささえる技術」で日々の暮らしを支えています。

快適な毎日を支えるのは、創業以来、磨き続けてきた技術力です。これからも変わらず、「つなぐ・ささえる技術」をさらに磨き、挑戦を続けていく。  
この想いを「技術がある。今日もつながる。」というコピーに込めました。  
また、当社がささえる暮らしや、人と人とのつながりをビジュアルで表現しました。

大阪・関西万博にご来場の際は、ぜひご覧ください。

■新広告「技術がある。今日もつながる。」



<コピー>

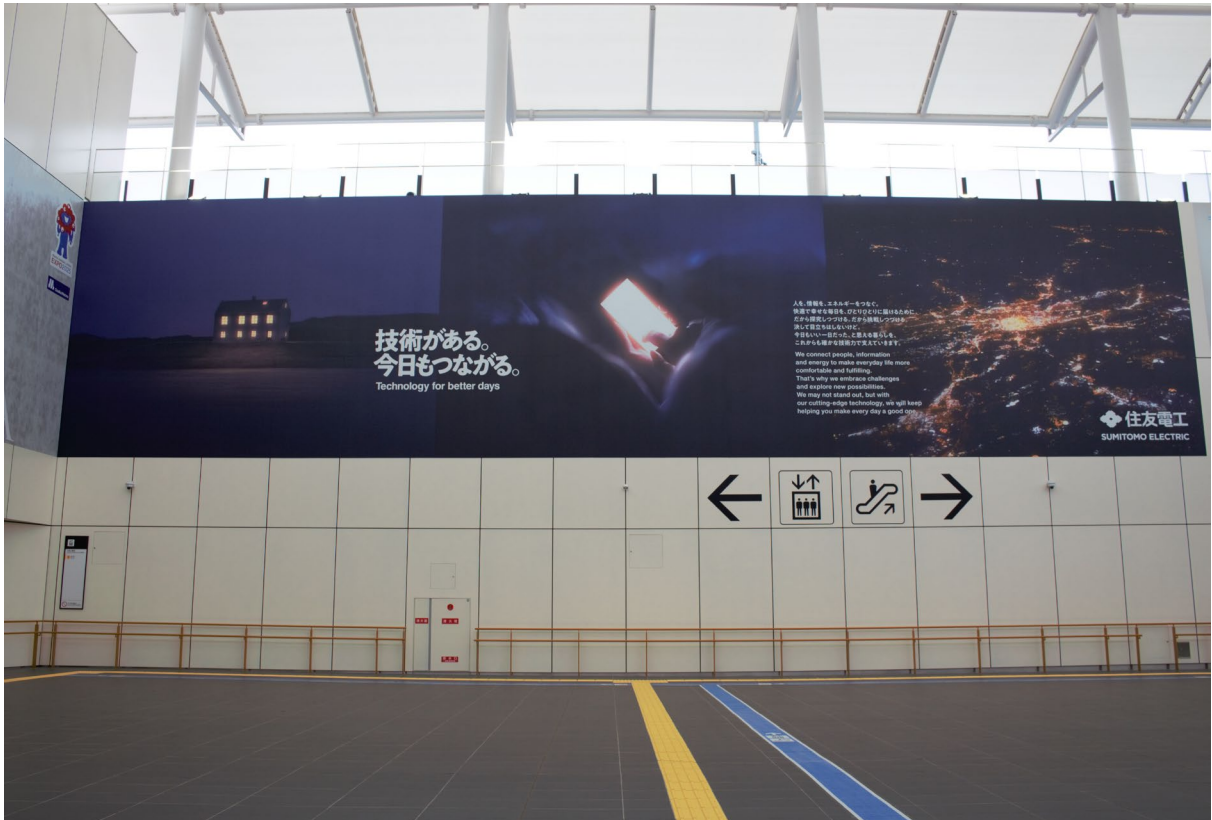
技術がある。今日もつながる。(Technology for better days)

<ステートメント>

人を、情報を、エネルギーをつなぐ。  
快適で幸せな毎日を、ひとりひとりに届けるために。  
だから探求しつづける。だから挑戦しつづける。  
決して目立ちほしくないけど。  
今日もいい一日だった、と思える暮らしを、  
これからも確かな技術力で支えていきます。

以上

<参考>



設置場所：改札外（南東出入口）正面  
サイズ： 高さ5 m×横幅2.2 m