

2024年10月22日

住友電気工業株式会社

超合金・硬脆材・アルミ複合材料加工用 PCD 工具

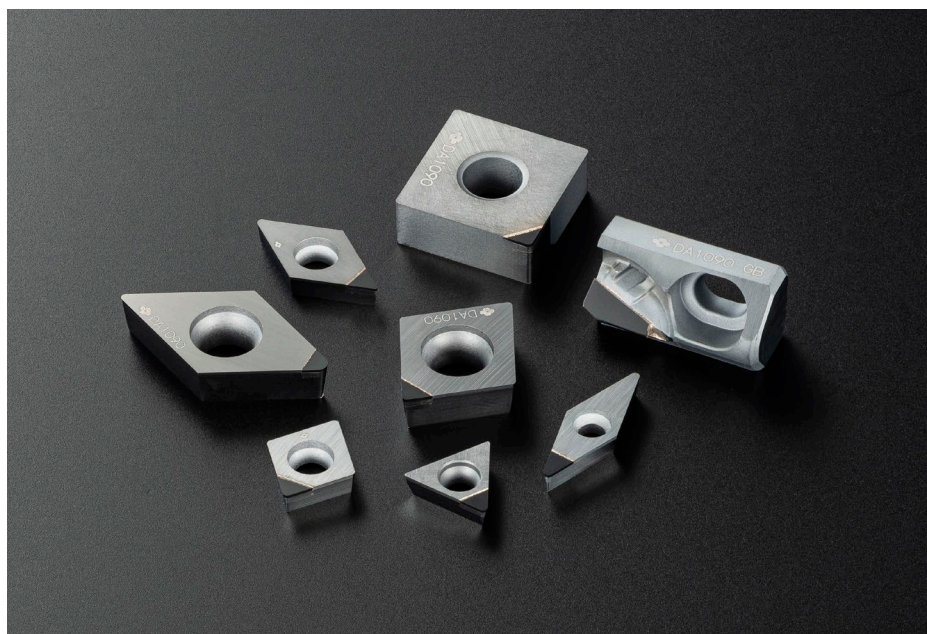
「スミダイヤ® DA1090」を開発、販売開始

住友電気工業株式会社（本社：大阪府中央区、社長：井上 治、以下「当社」）は、超合金・硬脆材*¹・アルミ複合材料加工用 PCD*² 工具「スミダイヤ® DA1090」を開発し、2024年11月より販売を開始します。

スミダイヤ®は、最も硬度の高いダイヤモンドと結合材を高圧高温下で焼結した PCD 焼結体であり、アルミニウム合金の加工をはじめ、切削加工の難しい超合金や硬脆材の加工が可能な工具材料として、適用領域を拡大してきました。

金型に使用される超合金の加工や自動車部品に活用されるアルミニウム合金と鋳鉄の共削り加工は、工具刃先にかかる負荷が大きいため、より高い耐摩耗性と耐欠損性を持つ工具材料が求められています。

これらのニーズに応えるため、当社は、優れた耐摩耗性と耐欠損性を両立し、高負荷加工で安定した性能を実現する PCD 焼結体「スミダイヤ® DA1090」を新たに開発、販売を開始します。



超合金・硬脆材・アルミ複合材料加工用 PCD 工具「スミダイヤ® DA1090」

1. 特長

「スミダイヤ® DA1090」は独自の焼結体製造プロセスによる焼結体組織の高密度化・粒子間結合力強化により、耐摩耗性と耐欠損性を向上させた超合金・硬脆材・アルミ複合材料加工用材種です。超合金の粗加工やアルミニウム合金と鋳鉄の共削りにおいて従来よりもさらなる安定加工を実現します。

2. ラインアップ

ISO 旋削加工／転削加工用インサート DA1090 37 型番

3. 販売計画

初年度 1.2 億円／年、3 年後 3 億円／年

4. 標準価格

8,960 円～17,900 円 (税抜) /個

*1 硬脆材 (こうぜいざい)

超合金、セラミックス、石英ガラス、ジルコニアなどの高硬度ともろさを特長とする材料。

*2 PCD (Polycrystalline Diamond)

ダイヤモンドの微結晶をコバルトなどの金属と一緒に高温・高圧で焼結した材料。

以 上