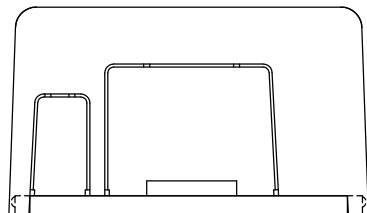
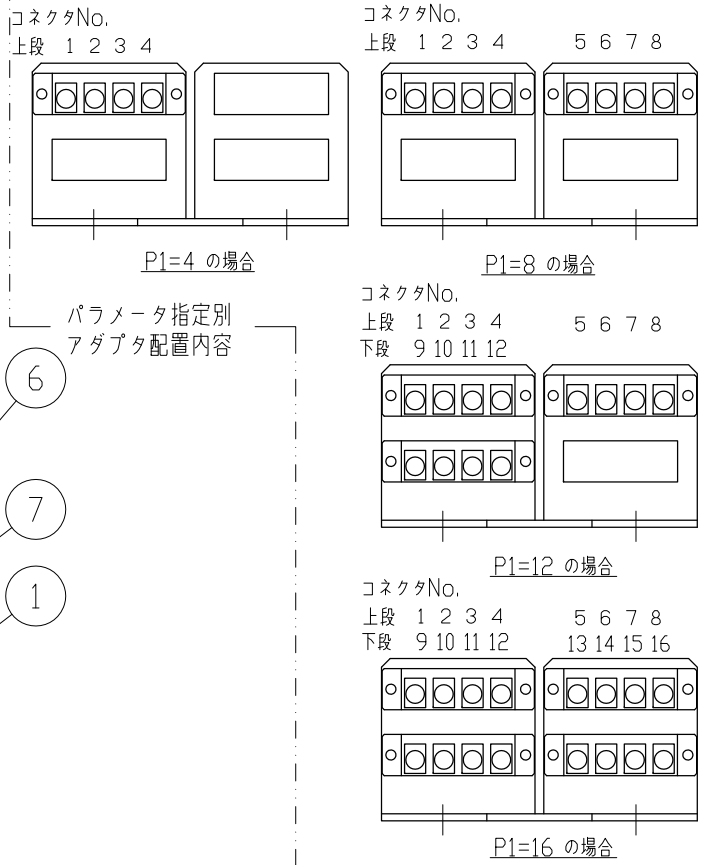
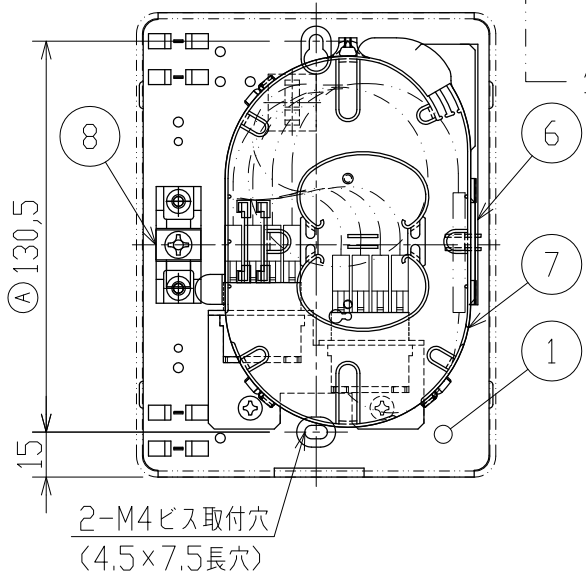


品名を表示



特記事項	
色	アイボリー
壁取付穴	Ⓐに示す
質量	約1kg
カバー取外	可



- 注1) <P1>,<P2>および<P3>はパラメータです。  
 <P1>: 4~16(4心単位)  
 <P2>: 4~16(4心単位)  
 <P3>: SM-SPCまたはGI-PC
- 2) 本図の心線配線ルートおよび配線部材は一例です。  
 3) 本図はCFJB71-PC4FO<LC><16><16><P3>を示します。

品名	材質	説明	数量	位別	図面番号と図内番号
CFJB71-PC4FO<LC><P1><P2><P3>					GJ2045203
ベース板	プラスチック	内部部品の固定	1	個	1
カバー	プラスチック	内部部品の保護	1	個	2
アダプタパネル	金属	LCアダプタ(4連)の固定	1	個	3
LCアダプタ(4連)	—	LCコネクタ同士の接続,青色	P1/4	個	4
簡易4心LCコネクタ 付きFOコード	—	工場でプレ実装済のLCコネクタ付き簡易FOコード,ファイバ種別はP3指定による	P2/4	個	5
カード固定台	金属	余長収納カードの固定	1	個	6
余長収納カード(3P)	プラスチック	光ファイバの融着接続部および余長収納	1	個	7
TMホルダ	金属	光ケーブルのテンションメンバ固定, TMホルダ固定具付き	1	個	8

品名		光成端箱	
CFJB71-PC4FO<LC><P1><P2><P3>		GJ2045203A	
第1版年月日	承認	検図	設計
20.11.24			
図番		GJ2045203A	