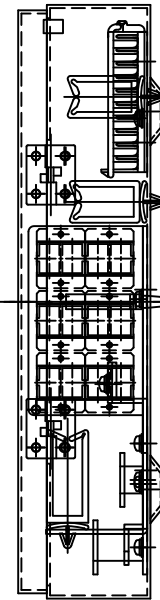
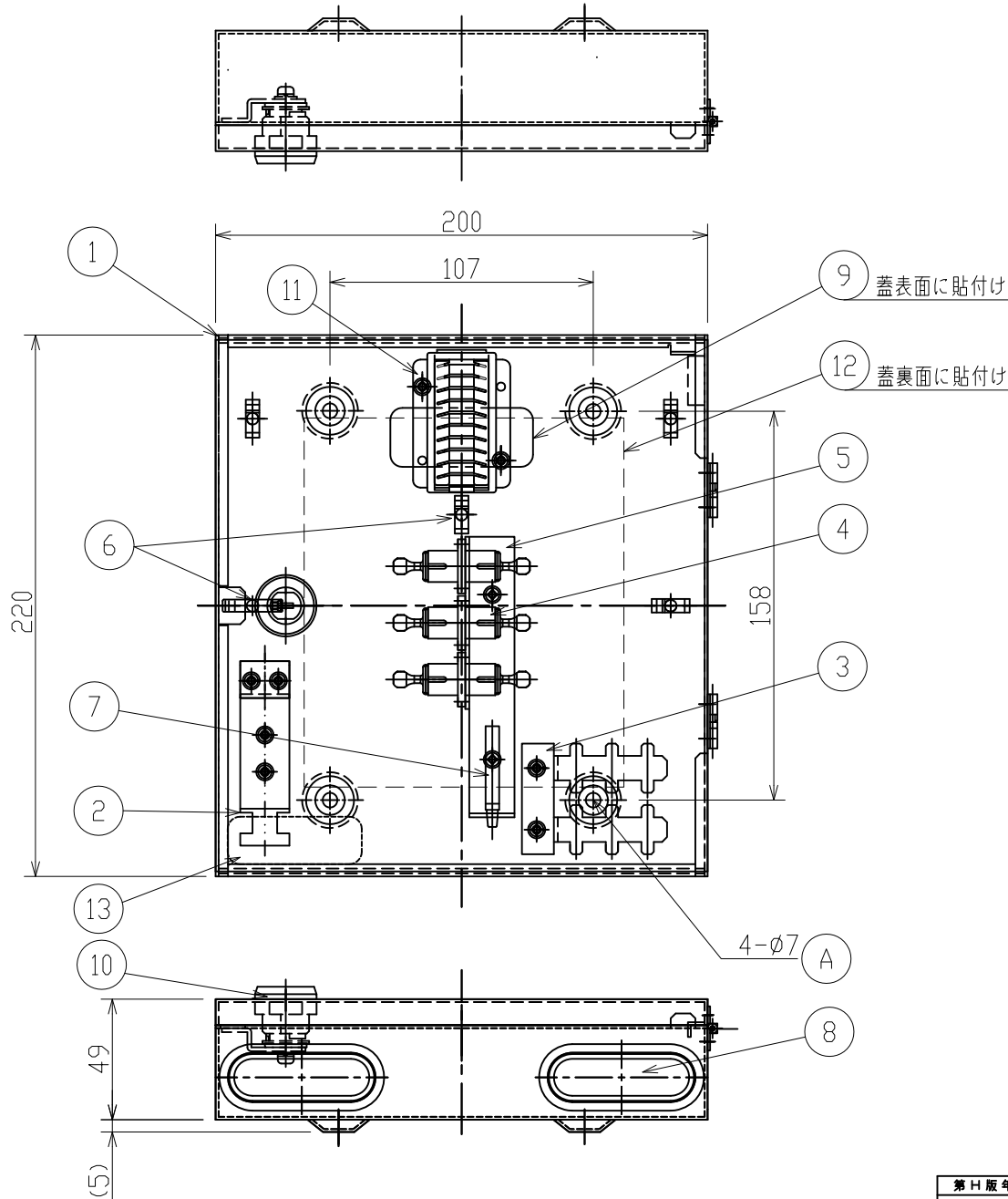


特記事項

塗装色	マンセル5Y7/1半艶
壁取付穴は ㉠ に示す。	107X158(4-φ7)
アンカー穴は ㉡ に示す。	
吊りボルト位置は ㉢ に示す。	
質量	1.5Kg以下
鍵ナンバー	No.200
扉取り外し	



注1) 品名末尾のP1はパラメータです。
接続形態をご指定ください。(SPC or APC)

SI

記号	品名	材質	特記事項	数量
13	製造会社名シール	シール	製造年月、製造番号、製造会社名を表示	1
12	表示シール	シール		1
11	融着部ホルダ	プラスチック	20接続固定可能	1
10	コインロック	黄銅	鍵番号：200	1
9	品名シール		「光接続箱」を表示	1
8	グロメット	ゴム		2
7	ワイヤサドル	プラスチック	アダプタパネルに取り付け	1
6	ワイヤサドル	プラスチック		5
5	アダプタパネル	金属		1
4	SCアダプタ<P1>		H型2連タイプ	6
3	コード把持金具	金属		1
2	ケーブル把持金具	金属		1
1	ケース	鉄	塗装色：マンセル5Y7/1半艶	1

尺度	1/3	品名	小型光接続箱(Q-SC、融着対応)				
撮影法	第三角法						
特記なき単位	mm						
第1版年月日		承認	検閲	設計	製図	図番	GJ1245014B
13.03.15							