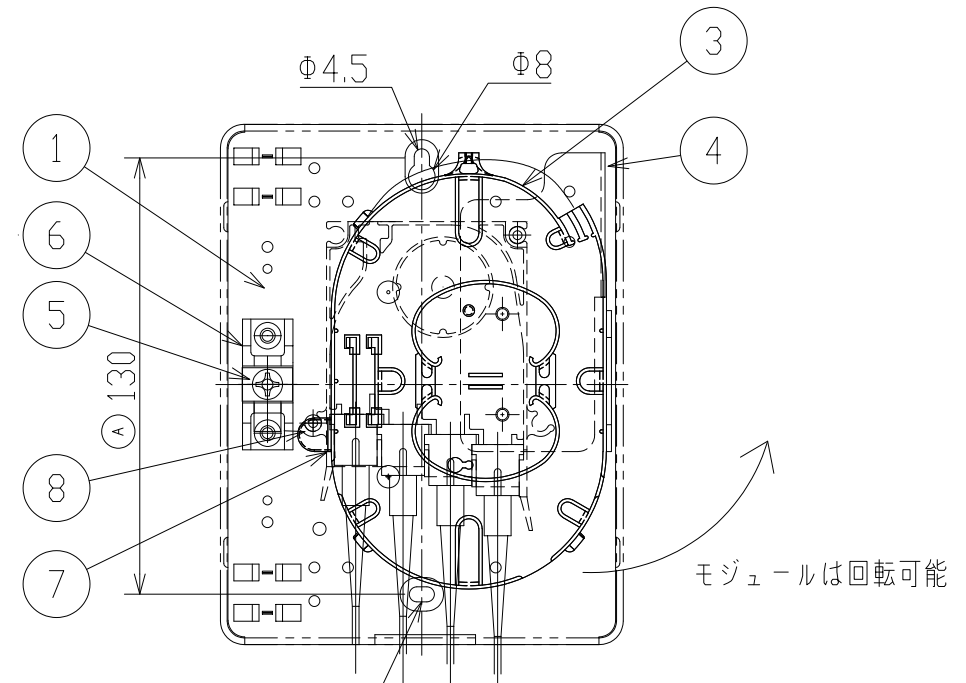
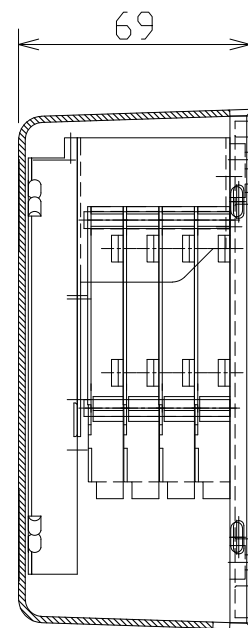
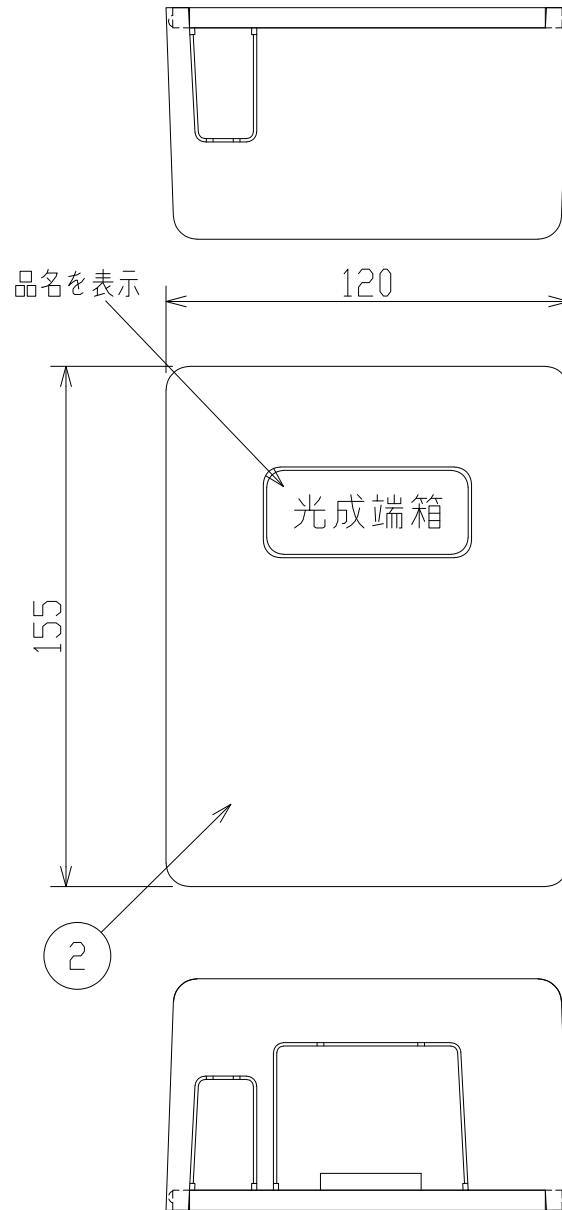


特記事項

色	アイボリー
壁取付穴	Ⓐ に示す。
アンカー穴	
吊りボルト位置	
質量	0.5kg以下
鍵ナンバー	
扉取り外し	可(カバー)



2-M4ビス取付穴
(4.5×7.5長穴)

- 注1) 本図はSCコネクタ付き光コード接続状態を示しています。
製品にはSCコネクタ付き光コードは含みません。
- 注2) 品名末尾のP1、P2はパラメータです。
仕様書本文をご参照いただき、ご発注の際にご指示ください。
- 注3) ミニプレ配線モジュールの線種識別は、
「SM」：チューブ色(黄色)、「GI」：チューブ色(緑色)です。

記号	品名	材	質	記事	数量
8	モジュール固定シャフト	金属	丸棒、角棒		各1
7	ミニプレ配線モジュール(4T×P2)	プラスチック他	CF JB71-UCM<P1><P2>の場合		P1/4
	ミニプレ配線モジュール(4T×SM×SC-APC)		CF JB71-UCM<P1><SM><SC-APC>の場合		
6	TMホルダ固定具	プラスチック	—		1
5	TMホルダ	金属	—		1
4	収納カード固定金具	金属	—		1
3	余長収納カード	プラスチック	—		1
2	カバー	プラスチック	—		1
1	ベース板	プラスチック	—		1

品名	光成端箱
特記なき単位	mm
撮影法	第三角法
記号	CF JB71-UCM<P1><P2> CF JB71-UCM<P1><SM><SC-APC>
図番	GJ0945005F

第1版年月日	承認	検	図	設計	製	図
09.06.08						