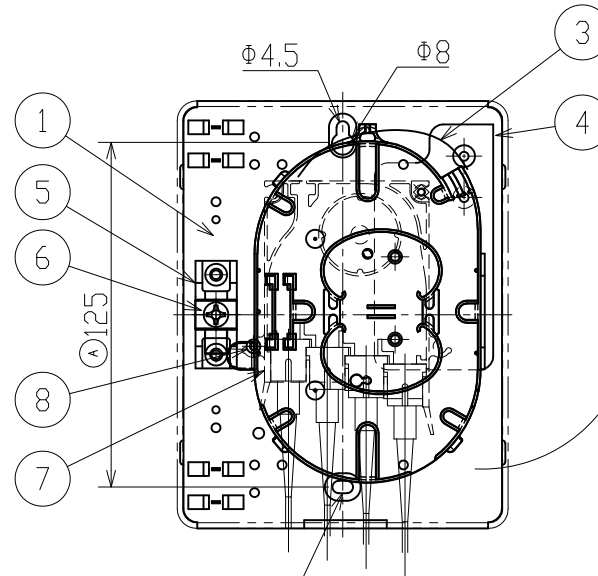
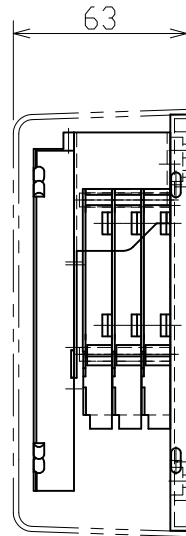
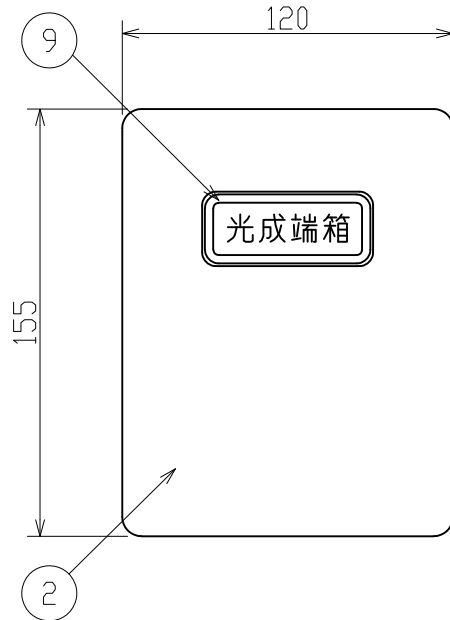
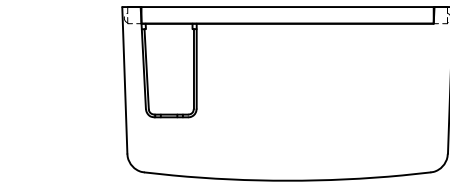
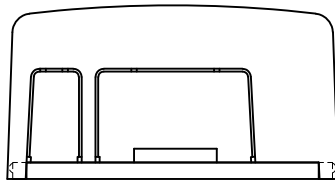


特記事項

色	アイボリー
壁取付穴	Ⓐ に示す。
アンカー穴	
吊りボルト位置	
質量	0.5kg以下
鍵ナンバー	
扉取り外し	可(カバー)



モジュールは回転可能



- 注1) 本図はSCコネクタ付き光コード接続状態を示しています。
製品にはSCコネクタ付き光コードは含みません。
- 注2) 品名末尾のP1、P2はパラメータです。
仕様書本文をご参照いただき、ご発注の際にご指示下さい。
- 注3) ミニプレ配線モジュールの線種識別は、
「SM」：チューブ色(黄色)、「GI」：チューブ色(緑色)です。

記号	品名	材質	数量
9	品名シール	プラスチック	1
8	モジュール固定シャフト	金属	丸棒、角棒 各1
7	ミニプレ配線モジュール	プラスチック他	P1/4
6	TMホルダ	金属	1
5	TMホルダ固定具	プラスチック	1
4	収納カード固定金具	金属	1
3	余長収納カード	プラスチック	1
2	カバー	プラスチック	1
1	ベース板	プラスチック	1

品名	光ケーブル成端箱 CFJB70-UCM<P1><P2>		
図番	GJ0545013G		

第1版年月日	承認	検	図
06.07.20			