

# SEOC公司介绍

P1

 住友电工光器件(无锡)

SEOC: Sumitomo Electric Optical Components (WUXI)



2024年11月

## 产业原材料

SPW  
PSP

## 环境能源

WIN-W

## 信息通信

信息通信  
事业本部

半导体  
Innovation  
事业本部

传导装置事业部

光通信事业部

半导体事业部

光器件事业部

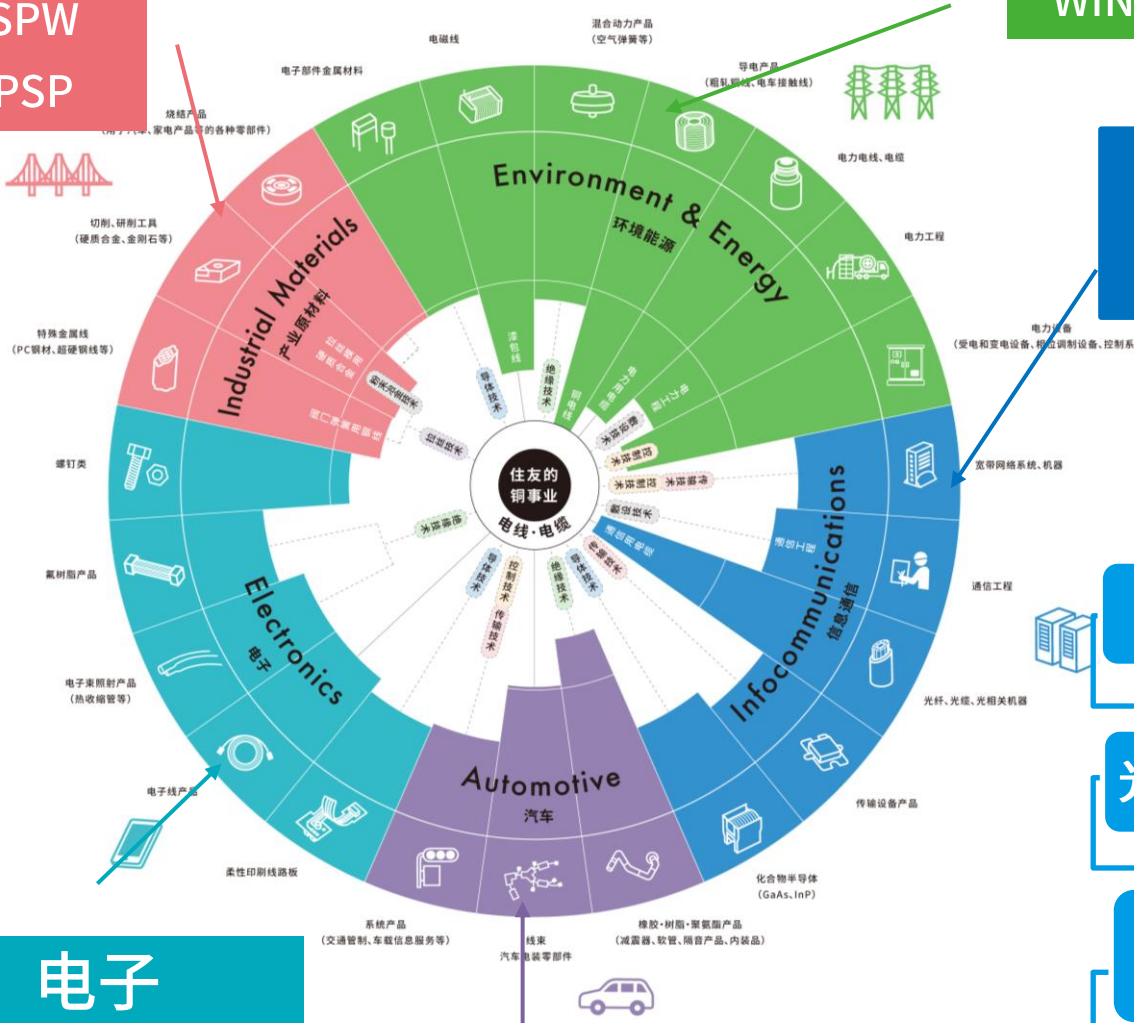
SEOC

Broad-network

事业部

## 电子

## 汽车



公司名	住友电工光器件（无锡）有限公司 (简称: SEOC)
成立	2002年12月
注册资本	8.16百万美元[住友电工100%]
所属事业部	住友电气工业（株）信息通信事业本部 光器件事业部
建筑物	租赁厂房（厂房面积6,935m <sup>2</sup> ） 2020年6月搬迁
员工数	截至2024年5月 343名（其中驻在员2名）
生产 品种	NTD: 现地组装连接器 SEOF连接器部: 软线型连接器、Lynx、配线箱制品 SEOF Passive Device部: FG适配器 SEOF机械制品部: 切割刀、熔接机
客户	住友电工集团100% (光器件事业部、其他在中国集团公司)
贸易形态	加工贸易（97%）、一般贸易(3%)
品质 保证	ISO9001 2015版认证 (2020年8月更新)

